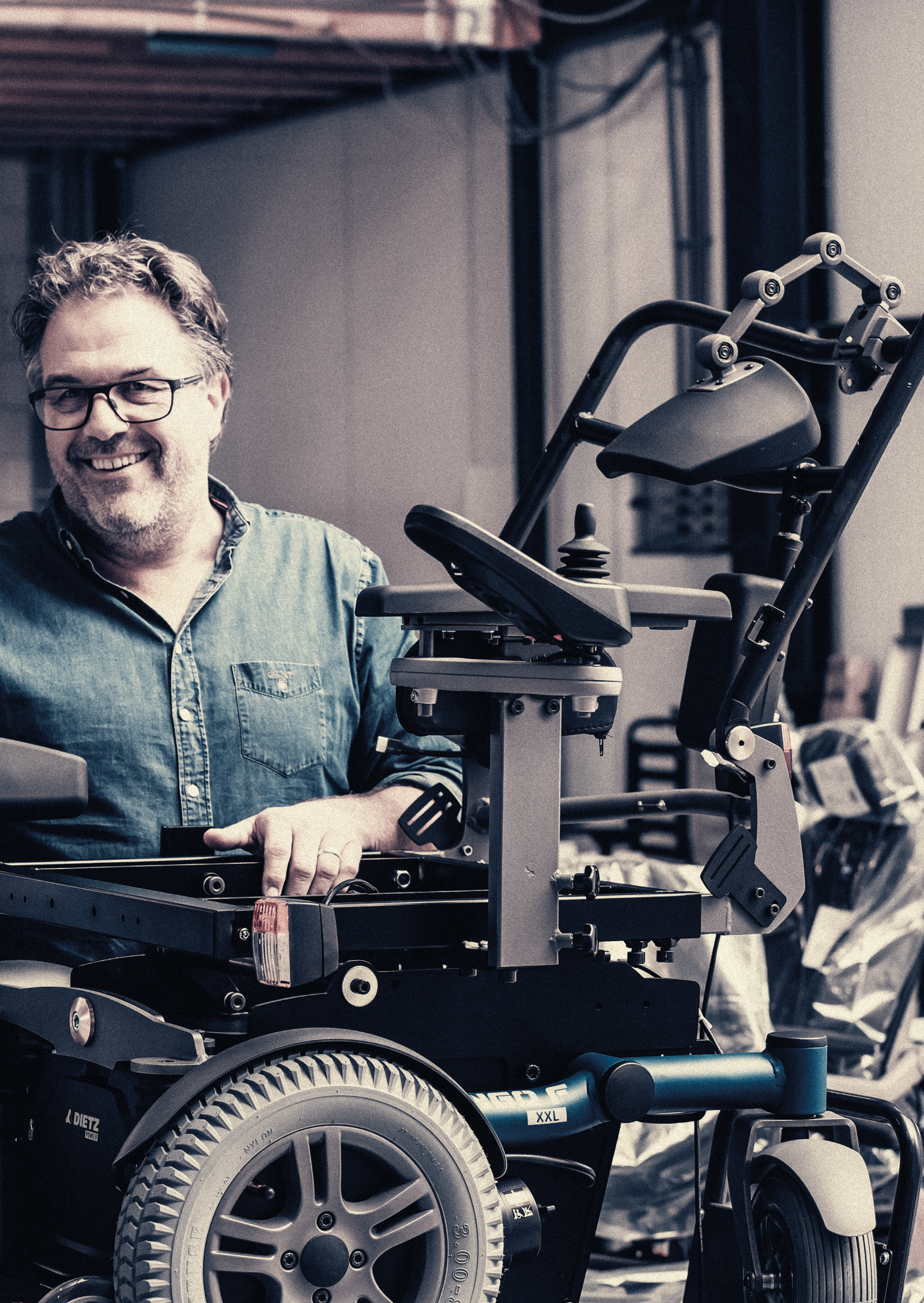




Carrozine elettroniche





DIETZ
POWER

XXL

NYLON

3.00-8



SANGO ADVANCED COMFORT si pone al top della gamma delle carrozzine elettroniche Dietz Power.

Questa carrozzina da esterni dal design moderno ed accattivante è costruita con componenti di alta qualità, che garantiscono grande affidabilità e maneggevolezza.

SANGO ADVANCED COMFORT ha una struttura compatta e un sistema di **sospensioni indipendenti** sulle ruote motrici, in grado di assorbire urti e vibrazioni rendendola stabile anche su terreni accidentati.

Il sistema seduta-schienale ed il **basculamento a 45° di serie** offrono all'utente il massimo comfort durante tutta la giornata e una gestione ottimale della postura. **L'altezza da terra è particolarmente ridotta**, per facilitare le operazioni di carico in auto.

SANGO ADVANCED COMFORT è dotata di **elettronica espandibile R-net**, che consente di personalizzare i controlli e la gestione della carrozzina in base alle specifiche esigenze dell'utente.

SANGO ADVANCED COMFORT è disponibile in tre trazioni: **Anteriore**, particolarmente indicato per un utilizzo interno **Posteriore**, per un uso prevalentemente in esterno **Centrale (5 o 6 ruote)**, per chi necessita della massima manovrabilità

CONFIGURAZIONE BASE

Trazione: posteriore

Motore: 4 poli (10 Km/h)

Ruote pneumatiche: grandi da 14", piccole da 9"

Sospensioni: sulle ruote grandi

Batterie: 60 Ah (C20) + caricabatteria 8A

Basculamento elettrico: 45°

Luci e indicatori di direzione

Joystick: R-net 90A LED

Staffa Joystick: swing-away, destra

Dimensione seduta: H 42 cm – L 46 cm – P 48 cm

Cuscino Contour: 46 x 48 cm in vinile

Schienale Contour: 46 x 50 cm in vinile

Pedane: swing-away con fascia poggia-polpacci

Bracciali: ribaltabili con imbottitura PU

Antiribaltamento



Basculamento



Altezza da terra

Caratteristiche tecniche ed estetiche possono subire modifiche in qualsiasi momento a seguito di variazioni di mercato o errori tipografici. Le immagini sono puramente indicative e non rappresentano necessariamente le configurazioni standard.



Trazione anteriore



Trazione centrale



Trazione posteriore

CARATTERISTICHE TECNICHE

Trazione:	Anteriore	Centrale (5 o 6 ruote)	Posteriore
Max peso utente:	160 Kg	160 Kg	160 Kg
Velocità:	6 - 10 - 12,5 Km/h	6 - 10 - 12,5 Km/h	6 - 10 - 12,5 Km/h
Batterie:	60 - 78 Ah	60 - 78 Ah	60 - 78 Ah
Lunghezza totale (senza pedane/con pedana unica chiusa):	800 mm	860 mm	780 mm
Larghezza totale (base/telaio):	615 mm	615 mm	615 mm
Angolo seduta (basculamento elettrico):	0 - 45°	0 - 45°	0 - 45°
Profondità seduta:	420/560 mm	420/560 mm	420/560 mm
Larghezza seduta:	420/540 mm	420/540 mm	420/540 mm
Altezza seduta (escluso cuscino):	390/480 mm	390/480 mm	390/480 mm
Angolo schienale:	90/120°	90/120°	90/120°
Altezza schienale:	520/570 mm	520/570 mm	520/570 mm
Diametro ruote piccole:	8 - 9"	7 - 8 - 9"	8 - 9 - 10"
Diametro ruote grandi:	12 - 14"	12 - 14 - 16"	12 - 14"

Caratteristiche tecniche ed estetiche possono subire modifiche in qualsiasi momento a seguito di variazioni di mercato o errori tipografici. Le immagini sono puramente indicative e non rappresentano necessariamente le configurazioni standard.



SANGO ADVANCED CUSTOM è una carrozzina elettronica che fa della totale possibilità di personalizzazione il proprio punto di forza.

Questa carrozzina da esterni dal design moderno ed accattivante è costruita con componenti di alta qualità, che garantiscono grande affidabilità e maneggevolezza.

SANGO ADVANCED CUSTOM ha una struttura compatta e un sistema di **sospensioni indipendenti** sulle ruote motrici, in grado di assorbire urti e vibrazioni rendendola stabile anche su terreni accidentati.

Il **basculamento a 45° di serie** consente una perfetta gestione dei carichi pressori durante la giornata, mentre il sistema seduta-schienale può essere personalizzato attraverso la scelta delle molteplici opzioni disponibili oppure l'**applicazione di un qualsiasi sistema di postura tronco-bacino**.

L'**altezza da terra è particolarmente ridotta**, per facilitare le operazioni di carico in auto.

SANGO ADVANCED CUSTOM può essere allestita sia con **elettronica VR2** che elettronica **espandibile R-net**, in base alle specifiche esigenze dell'utente.

SANGO ADVANCED CUSTOM è disponibile in tre trazioni: **Anteriore**, particolarmente indicato per un utilizzo interno **Posteriore**, per un uso prevalentemente in esterno **Centrale (5 o 6 ruote)**, per chi necessita della massima manovrabilità

CONFIGURAZIONE BASE

Trazione: posteriore

Motore: 4 poli (10 Km/h)

Ruote pneumatiche: grandi da 14", piccole da 9"

Sospensioni: sulle ruote grandi

Batterie: 50 Ah (C20) + caricabatteria 8A

Basculamento elettrico: 45°

Luci e indicatori di direzione

Joystick: VR2 70A Seat & Light

Staffa Joystick: swing-away, destra

Dimensione seduta: H 42 cm – L 46 cm – P 48 cm

Base seduta in legno

Senza cuscino

Senza schienale

Pedane: swing-away con fascia poggia-polpacci

Braccioli: ribaltabili con imbottitura PU

Antiribaltamento



Basculamento



Altezza da terra

Caratteristiche tecniche ed estetiche possono subire modifiche in qualsiasi momento a seguito di variazioni di mercato o errori tipografici. Le immagini sono puramente indicative e non rappresentano necessariamente le configurazioni standard.



Trazione anteriore



Trazione centrale



Trazione posteriore

CARATTERISTICHE TECNICHE

Trazione:	Anteriore	Centrale (5 o 6 ruote)	Posteriore
Max peso utente:	160 Kg	160 Kg	160 Kg
Velocità:	6 - 10 - 12,5 Km/h	6 - 10 - 12,5 Km/h	6 - 10 - 12,5 Km/h
Batterie:	60 - 78 Ah	60 - 78 Ah	60 - 78 Ah
Lunghezza totale (senza pedane/con pedana unica chiusa):	800 mm	860 mm	780 mm
Larghezza totale (base/telaio):	615 mm	615 mm	615 mm
Angolo seduta (basculamento elettrico):	0 - 45°	0 - 45°	0 - 45°
Profondità seduta:	420/560 mm	420/560 mm	420/560 mm
Larghezza seduta:	420/540 mm	420/540 mm	420/540 mm
Altezza seduta (escluso cuscino):	390/480 mm	390/480 mm	390/480 mm
Angolo schienale:	90/120°	90/120°	90/120°
Altezza schienale:	520/570 mm	520/570 mm	520/570 mm
Diametro ruote piccole:	8 - 9"	7 - 8 - 9"	8 - 9 - 10"
Diametro ruote grandi:	12 - 14"	12 - 14 - 16"	12 - 14"



SANGO ADVANCED JUNIOR è una carrozzina elettronica pediatrica con possibilità di personalizzazione del sistema seduta-schienale, che può essere scelto tra le molteplici opzioni disponibili oppure l'**applicazione di un qualsiasi sistema di postura tronco-bacino pediatrico**.

Questa carrozzina da esterni, dal design moderno ed accattivante, è costruita con componenti di alta qualità, che garantiscono grande affidabilità e manovrabilità.

La struttura compatta di **SANGO ADVANCED JUNIOR** e un sistema di **sospensioni indipendenti** sulle ruote motrici, la rendono perfettamente in grado di assorbire urti e vibrazioni, mantenendola stabile anche su terreni accidentati.

Facilmente caricabile in auto, grazie all'altezza da terra particolarmente ridotta, consente una perfetta gestione dei carichi pressori durante la giornata per mezzo del **basculamento a 45° di serie**.

SANGO ADVANCED JUNIOR può essere allestita sia con elettronica **VR2** che elettronica **espandibile R-net**, in base alle specifiche esigenze dell'utente.

SANGO ADVANCED JUNIOR è disponibile in tre trazioni: **Anteriore**, particolarmente indicato per un utilizzo interno **Posteriore**, per un uso prevalentemente in esterno **Centrale (5 o 6 ruote)**, per chi necessita della massima manovrabilità

CONFIGURAZIONE BASE

Trazione: Posteriore

Motore: 4 poli (10 km/h)

Ruote pneumatiche: grandi da 14", piccole da 9"

Sospensioni: sulle ruote grandi

Batterie: 50 Ah (C20) + caricabatteria 8A

Basculamento elettrico: 45°

Luci e indicatori di direzione

Joystick: VR2 70A Seat & Light

Staffa Joystick: swing-away, destra

Dimensioni seduta: H 42 cm – L 32 cm – P 35 cm

Dimensioni schienale: H 35 cm – L 32 cm

Base seduta in legno

Senza cuscino

Senza schienale

Pedane swing-away con fascia poggia-polpacci

Braccioli: ribaltabili con imbottitura PU

Antiribaltamento



CARATTERISTICHE TECNICHE

Trazione:	Anteriore	Centrale (5 o 6 ruote)	Posteriore
Max peso utente:	65 Kg	65 Kg	65 Kg
Velocità:	6 - 10 - 12,5 Km/h	6 - 10 - 12,5 Km/h	6 - 10 - 12,5 Km/h
Batterie:	50 - 60 - 78 Ah	50 - 60 - 78 Ah	50 - 60 - 78 Ah
Lunghezza totale (senza pedane/con pedana unica chiusa):	800 mm	860 mm	780 mm
Larghezza totale (base/telaio):	615 mm	615 mm	615 mm
Angolo seduta (basculamento elettrico):	0 - 45°	0 - 45°	0 - 45°
Profondità seduta:	300/400 mm	300/400 mm	300/400 mm
Larghezza seduta:	320/370 mm	320/370 mm	320/370 mm
Altezza seduta (escluso cuscino):	390/480 mm	390/480 mm	390/480 mm
Angolo schienale:	90/120°	90/120°	90/120°
Altezza schienale:	300/400 mm	300/400 mm	300/400 mm
Diametro ruote piccole:	8 - 9"	7 - 8 - 9"	8 - 9 - 10"
Diametro ruote grandi:	12 - 14"	12 - 14 - 16"	12 - 14"

SANGO SLIMLINE COMFORT è una carrozzina da esterni le cui ridotte dimensioni diventano esse stesse segno di distinzione nel suo segmento, soli **54 cm di larghezza totale**.

Questa carrozzina da esterni dal design moderno ed accattivante è costruita con componenti di alta qualità, che garantiscono grande affidabilità e maneggevolezza anche grazie alla trazione centrale.

SANGO SLIMLINE COMFORT ha una struttura compatta e un sistema di **sospensioni indipendenti** sulle ruote motrici, in grado di assorbire urti e vibrazioni rendendola stabile anche su terreni accidentati. L'**altezza da terra è particolarmente ridotta**, per facilitare le operazioni di carico in auto.

La versione **Comfort** è dotata di un sistema seduta-schienale per una gestione ottimale della postura, è perfettamente in grado capace di gestire perfettamente i carichi pressori. L'elettronica è gestita da una **centralina espandibile R-net**, che consente di personalizzare i controlli e la gestione della carrozzina in funzione delle necessità dell'utente.

SANGO SLIMLINE COMFORT è disponibile in due trazioni: **Centrale (5 ruote)**, per chi necessita della massima manovrabilità **Posteriore**, per chi necessita la massima compattezza



CONFIGURAZIONE BASE

Trazione: Centrale (5 ruote, 1 centrale posteriore)

Motore: 4 poli (10 km/h)

Ruote pneumatiche: grandi da 14", piccole da 8'

Sospensioni: sulle ruote grandi

Batterie: 60 Ah (C20) + caricabatteria 8A

Basculamento elettrico: 45°

Luci e indicatori di direzione

Joystick: R-net 90A LED

Staffa Joystick: swing-away, destra

Dimensioni seduta: H 41 cm – L 42 cm – P 48 cm

Dimensioni schienale: H 50 cm – L 50 cm

Dimensioni cuscino: L 42 x 48 cm

Base seduta in legno

Cuscino Contour traspirante

Schienale Contour traspirante

Pedana centrale

Braccioli: ribaltabili con imbottitura PU

Antiribaltamento: 5ª ruota posteriore



Basculamento 45°



5ª ruota posteriore



Altezza da terra minima



Larghezza totale

CARATTERISTICHE TECNICHE

Trazione:	Centrale (5 ruote, 1 ruota centrale posteriore)	Posteriore
Max peso utente:	136 Kg	136 Kg
Velocità:	6/10 Km/h	6/10 Km/h
Batterie:	60 Ah	60 Ah
Lunghezza totale (senza pedane/con pedana unica chiusa):	860 mm	780 mm
Larghezza totale (base/telaio):	540 mm	540 mm
Angolo seduta (basculamento elettrico):	0 - 45°	0 - 45°
Profondità seduta:	420/560 mm	420/560 mm
Larghezza seduta:	420/500 mm	420/540 mm
Altezza seduta (escluso cuscino):	410/480 mm	410/480 mm
Angolo schienale:	90/120°	90/120°
Altezza schienale:	500/570 mm	500/570 mm
Diametro ruote piccole:	7 - 8"	7 - 8"
Diametro ruote grandi:	12 - 14"	12 - 14"

SANGO SLIMLINE CUSTOM è una carrozzina da esterni le cui ridotte dimensioni diventano esse stesse segno di distinzione nel suo segmento, soli **54 cm di larghezza totale**.

Questa carrozzina da esterni dal design moderno ed accattivante è costruita con componenti di alta qualità, che garantiscono grande affidabilità e maneggevolezza anche grazie alla trazione centrale.

SANGO SLIMLINE CUSTOM ha una struttura compatta e un sistema di **sospensioni indipendenti** sulle ruote motrici, in grado di assorbire urti e vibrazioni rendendola stabile anche su terreni accidentati. **L'altezza da terra è particolarmente ridotta**, per facilitare le operazioni di carico in auto.

SANGO SLIMLINE CUSTOM rende personalizzabile il sistema seduta-schienale attraverso molteplici opzioni disponibili o scegliendo l'applicazione di un qualsiasi sistema di postura tronco-bacino. L'allestimento dell'**elettronica nella configurazione di base è VR2**, oppure è possibile optare per una **elettronica espandibile R-net**, in base alle necessità dell'utente.

SANGO SLIMLINE CUSTOM è disponibile in due trazioni: **Centrale (5 ruote)**, per chi necessita della massima manovrabilità **Posteriore**, per chi necessita la massima compattezza.



CONFIGURAZIONE BASE

Trazione: Centrale (5 ruote, 1 centrale posteriore)

Motore: 4 poli (10 km/h)

Ruote pneumatiche: grandi da 14", piccole da 8'

Sospensioni: sulle ruote grandi

Batterie: 60 Ah (C20) + caricabatteria 8A

Basculamento elettrico: 45°

Luci e indicatori di direzione

Joystick: VR2 70A Seat & Light

Staffa Joystick: swing-away, destra

Dimensioni seduta: H 41 cm – L 42 cm – P 48 cm

Senza cuscino

Senza schienale

Base seduta in legno

Pedana centrale

Bracciali: ribaltabili con imbottitura PU

Antiribaltamento: 5ª ruota posteriore



Basculamento 45°



5ª ruota posteriore



Altezza da terra minima



Larghezza totale

CARATTERISTICHE TECNICHE

Trazione:	Centrale (5 ruote, 1 ruota centrale posteriore)	Posteriore
Max peso utente:	136 Kg	136 Kg
Velocità:	6/10 Km/h	6/10 Km/h
Batterie:	60 Ah	60 Ah
Lunghezza totale (senza pedane/con pedana unica chiusa):	860 mm	780 mm
Larghezza totale (base/telaio):	540 mm	540 mm
Angolo seduta (basculamento elettrico):	0 - 45°	0 - 45°
Profondità seduta:	420/560 mm	420/560 mm
Larghezza seduta:	420/500 mm	420/540 mm
Altezza seduta (escluso cuscino):	410/480 mm	410/480 mm
Angolo schienale:	90/120°	90/120°
Altezza schienale:	500/570 mm	500/570 mm
Diametro ruote piccole:	7 - 8"	7 - 8"
Diametro ruote grandi:	12 - 14"	12 - 14"

SANGO SLIMLINE JUNIOR è una carrozzina elettronica pediatrica dalle dimensioni estremamente ridotte, soli **54 cm di larghezza totale**.

Una carrozzina dal design moderno ed accattivante, costruita con componenti di alta qualità, riconosciuta per la grande affidabilità e maneggevolezza.

La struttura compatta di **SANGO SLIMLINE JUNIOR** ben si accompagna al sistema di sospensioni indipendenti sulle ruote motrici, che rendono questa carrozzina capace di assorbire urti e vibrazioni anche su terreni accidentati, senza perdere le performance in quanto a stabilità.

Tra le caratteristiche particolarmente apprezzate di **SANGO SLIMLINE JUNIOR** rientrano con grande prestigio, la **ridotta altezza da terra** che facilitano le operazioni di carico in auto, e la possibilità di personalizzare il sistema seduta-schienale tra le molteplici opzioni disponibili, o dotare la carrozzina di un **qualsiasi sistema di postura tronco-bacino** specifico per l'utente pediatrico.

L'elettronica è allestita con una configurazione base VR2, ma viene garantita la possibilità di optare per una elettronica più completa R-net.

SANGO SLIMLINE JUNIOR è disponibile in due trazioni: **Centrale (5 ruote)**, per chi necessita della massima manovrabilità **Posteriore**, per chi necessita la massima compattezza.



CONFIGURAZIONE BASE

- Trazione: Centrale (5 ruote, 1 posteriore)
- Motore: 4 poli (10 km/h)
- Ruote pneumatiche: grandi da 14", piccole da 8'
- Sospensioni: sulle ruote grandi
- Batterie: 60 Ah (C20) + caricabatteria 8A
- Basculamento elettrico: 45°
- Luci e indicatori di direzione
- Joystick: VR2 70A Seat & Light
- Staffa Joystick: swing-away, destra
- Dimensioni seduta: H 41 cm – L 32 cm – P 35 cm
- Dimensioni schienale: H 35 cm – L 32 cm
- Base seduta in legno
- Senza cuscino
- Senza schienale
- Pedana centrale, angolo e altezza regolabili
- Bracciali: ribaltabili con imbottitura PU
- Antiribaltamento



L 54 cm
Larghezza totale



H 41 cm
Altezza da terra minima



Elevazione 30 cm



Basculamento 45°



**Elevazione 30 cm
e basculamento 45°**

CARATTERISTICHE TECNICHE

Trazione:	Centrale (5 ruote, 1 ruota posteriore)	Posteriore
Max peso utente:	65 Kg	65 Kg
Velocità:	6/10 Km/h	6/10 Km/h
Batterie:	60 Ah	60 Ah
Lunghezza totale (senza pedane/con pedana unica chiusa):	860 mm	780 mm
Larghezza totale (base/telaio):	540 mm	540 mm
Angolo seduta:	0 - 45°	0 - 45°
Profondità seduta:	300/400 mm	300/400 mm
Larghezza seduta:	320/370 mm	320/370 mm
Altezza seduta (escluso cuscino):	410/480 mm	410/480 mm
Angolo schienale:	90/120°	90/120°
Altezza schienale:	300/400 mm	300/400 mm
Diametro ruote piccole:	7 - 8"	7 - 8"
Diametro ruote grandi:	12 - 14"	12 - 14"

OPZIONI RUOTE



RS-6000278
Forcelle
ammortizzate 9"



RS-6000032
Parafango per ruota
piccola da 9"



RS-6000033
Parafango per ruota
grande da 14"

ELETTRONICA



RS-6000047
Joystick VR2 70A
Seat & Light



RS-6000050
VR2 Comandi
assistente



RS-6000052
R-net Led



RS-6000053
R-net LCD CJSM1



RS-6000057
R-net LCD CJSM2
(Infrarossi e Bluetooth)



RS-6000059
R-net LCD CJSM1 per
comando a tavolino



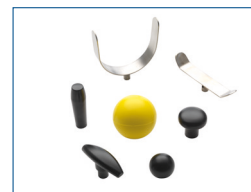
RS-6000062
DAC box (pulsantiera)
per controllo diretto
degli attuatori



RS-6000067
R-net comando
assistente

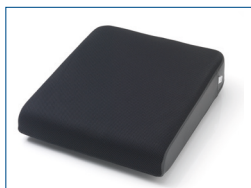


RS-6000081
RS-6000082
Switch piccolo,
rosso/verde

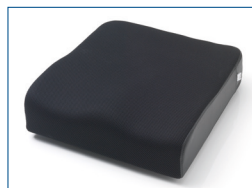


RS-6000074 -
RS-6000080
Opzioni Joystick

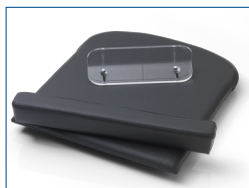
SEDUTE



RS-600092
Cuscino Contour
(anche tensionabile)



RS-600096
Cuscino anatomico
tensionabile
(anche in viscoelastico)



RS-6000100/RS-6000102
RS-6000104/RS-6000106
Basi seduta e blocchi
cuscino



RS-6000111
Supporti laterali
STD (large)



RS-6000112
Supporti laterali
MULTI (small)



RS-6000113
Supporti laterali
MULTI (large)



RS-6000232
Supporti laterali
in acrilico anziché
imbottiti



RS-6000110
Supporti laterali
STD (small)

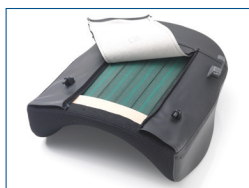
SCHIENALI



RS-6000116
Schienale Contour



RS-6000117/RS-6000120
Schienale avvolgente/
Avvolgente Flex,
con fasce orizzontali
regolabili



RS-6000118
Schienale avvolgente,
con fasce verticali
tensionabili



RS-6000119
Schienale avvolgente,
con fasce orizzontali
tensionabili



RS-6000121/RS-6000122
Schienale Extra
avvolgente/
Extra avvolgente Flex



RS-6000126 -
RS-6000127
Supporti toracici,
regolabili Stealth



RS-6000129
Schienale abbattibile

PEDANE E OPZIONI



RS-6000037
Pedane elevabili elettricamente



RS-6000038
Pedana unica elevabile elettricamente, angolo regolabile con compensazione



RS-6000039
Pedana unica elevabile elettricamente, angolo e lunghezza regolabili con compensazione



RS-6000132
Pedane STD con fascia poggia-polpacci, e poggia-piedi regolabile in flessione-estensione



RS-6000133
Pedane STD con pannello poggia-polpacci, e poggia-piedi regolabile in flessione-estensione



RS-6000130
Pedana centrale, angolo e altezza regolabile, piatto pedana con angolo regolabile



RS-6000134
Pedane elevabili con pannello poggia-polpacci, e poggia-piedi regolabile in flessione-estensione



RS-6000131
Pannello poggia-polpacci con pedana centrale



RS-6000135
Poggia-polpacci imbottiti morbidi



RS-6000136
RS-6000137
Protezione ginocchio



RS-6000138
Poggia tallone



RS-6000142
Supporto amputati

BRACCIOLI



RS-6000144
Braccioli estraibili



RS-6000145
Braccioli ribaltabili con angolazione ed altezza regolabili



RS-6000146
Imbottitura bracciolo in PU 34 cm x 8 cm



RS-6000148
Imbottitura bracciolo soft 25 cm x 8 cm
RS-6000150
Imbottitura bracciolo soft 40 cm x 8 cm



RS-6000152
Imbottitura bracciolo a P, soft, 40 cm x 12 cm

POGGIATESTA



RS-6000154
Staffa regolabile in
altezza e profondità



RS-6000157
Poggiatesta in PU,
piccolo



RS-6000158
Poggiatesta imbottito
standard



RS-6000159
Poggiatesta imbottito,
flessibile, piccolo



RS-6000160
Poggiatesta imbottito,
flessibile, grande

ALTRI ACCESSORI



RS-6000161
Tavolino con scasso
per joystick laterale



RS-6000162
Emi-tavolino



RS-6000166
Tavolino smussato
frontale



RS-6000174
Dispositivo
sali-cordoli



RS-6000173
Porta-bastone per 2
bastoni da passeggio



RS-6000298
Specchietto
retrovisore



RS-6000175
Predisposizione per
installazione sistema
DAHL per auto

Nota Bene:
Per qualsiasi
informazione
rivolgetevi
al vostro
installatore
di fiducia di
sistemi DAHL



Bodytech S.r.l.

Via Pratolino snc - 19037 - Santo Stefano di Magra

Tel. +39 0187 940142 - Fax +39 0187 934142

info@bodytechitalia.it

C.F. 91032440454 - P.I. 01216490456

w w w . b o d y t e c h i t a l i a . i t